

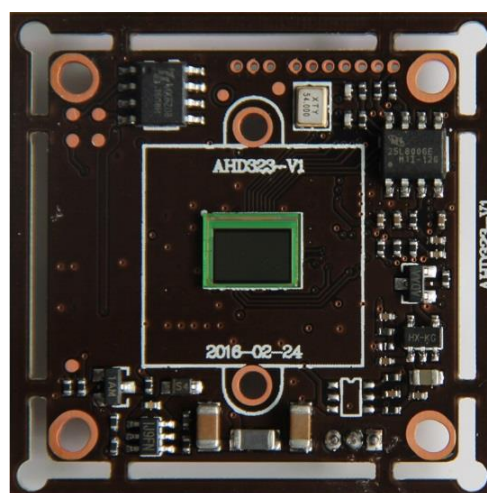
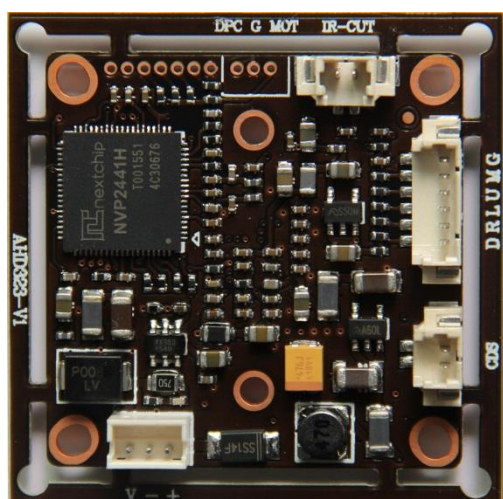


داتیس ضمانت خرید ضمانت

# مشخصات فنی سنسور IMX323

# SONY

## IMX323LQN



سنسور تصویر 2 مگا پیکسل سونی imx323 با قطر 6.23mm سنسوری از خانواده CMOS ها بوده و با نام تجاری Sony Exmor imx323 نام گذاری شده است

سنسور imx323 در سال 2016 توسط شرکت سونی معرفی شد این سنسور دارای اندازه ای کوچک تر و فشرده تر از سنسور های قبلی می باشد در حالی که عملکرد آن در نور کم مشابه سنسور imx 222 است و حساسیت آن در نور مرئی بهبود بخشیده شده است .

این سنسور از تکنولوژی (wafer level chip size package) wlcsپ بهره برده است تا بتواند با سائیزی کوچکتر از سنسور های قبلی عملکرد مناسبی را در نور کم داشته باشد .

سنسور IMX323 طوری طراحی شده است که در دید در شب هایی با عمق زیاد و همچنین نور مصنوعی عملکرد بهتری را نسبت به سنسور IMX322 نشان داده به شکلی که اگر در شب به جزئیات دقت کنیم می بینیم خط ها و نقطه ها در IMX323 بهتر و واضح تر از IMX322 نمایش داده می شود.

فریم ریت : 30 فریم بر ثانیه

سایز پیکسل ها : 2.8 میکرومتر

فشرده سازی و کوچک شدن سایز پکیج برد : 7.55mmx5.75mmx0.77mm

بهبود عملکرد در نزدیکی نور مرئی

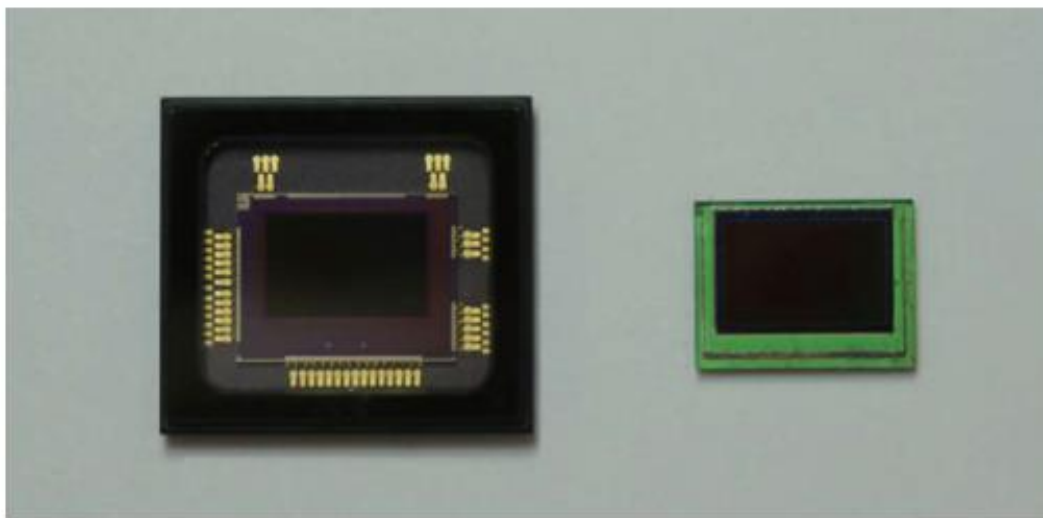
### فشرده سازی و کاهش سایز پکیج :

Imx 323 اولین سنسور تصویر سونی است که توانسته با استفاده از تکنولوژی wlsop همراه با کاهش سایز برد با محصولات موجود مقایسه شود این امر سبب کوچک شدن ست بردها شده و همزمان کیفیت ها را هم در حد مطلوب نگه داشته است .

### بهبود بخشیدن حساسیت در نزدیکی نور مرئی :

این سنسور کیفیت تصاویر را در نور کم نسبت به سنسور های قبلی به وسیله افزایش حساسیت در رنج نورهای مرئی بهبود بخشیده است . و این امر سبب شده است تا حتی زیر نور ماه تصاویری به اندازه کافی واضح داشته باشیم .

مقایسه سنسورها IMX222,IMX323 :



Existing product IMX222LQJ

New product IMX323LQN

مقایسه تصاویر دید در شب imx323وimx222 :



Existing product IMX222LQJ Gain 42 dB



New product IMX323LQN Gain 45 dB

مقایسه ساختار سنسور های imx222 , imx323 :

Item	Existing product IMX222LQJ	New product IMX323LQN
Image size	Diagonal 6.4 mm (Type 1/2.8)	Diagonal 6.23 mm (Type 1/2.9)
Number of effective pixels	1984 (H) × 1225 (V) Approx. 2.43M pixels	1985 (H) × 1105 (V) Approx. 2.19M pixels
Unit cell size	2.8 μm (H) × 2.8 μm (V)	
Supply voltage	2.7 V / 1.8 V / 1.2 V	
Package	94 pin LGA	80 pin CSP BGA
Gain	0 to 42 dB (0.3 dB Step)	0 to 45 dB (0.3 dB Step)

مقایسه سنسور تصاویر imx222,imx323 :

Item		IMX222LQJ	IMX323LQN	Remarks
Sensitivity (F5.6)	Typ.	510 mV		1/30s accumulation

Drive mode	Recommended number of recording pixels	ADC	Frame rate
Full HD	1920 (H) × 1080 (V) Approx. 2.07M pixels	10 bit	30 frame/s
		12 bit	30 frame/s
HD	1280 (H) × 720 (V) Approx. 9.2M pixels	10 bit	60 frame/s
		12 bit	30 frame/s

<b>Sensor</b>	<b>2 mega pixel SONY CMOS      IMX323</b>
<b>Effective Pixel</b>	<b>1920 (H) ×1080 (V)</b>
<b>Resolution</b>	<b>1080p ,720p</b>
<b>Scanning Frequency</b>	<b>50Hz                                  60Hz</b>
<b>Pixel size</b>	<b>2.8 μm unit pixel</b>
<b>Fram rate</b>	<b>30 fram/s</b>
<b>S/N</b>	<b>&gt;46dB</b>
<b>Video Output</b>	<b>6.0V p-p</b>
<b>Operation Temperature</b>	<b>-20 ° C TO 50 ° C</b>
<b>Working Humidity</b>	<b>Relative humidity less than 95%</b>
<b>Power</b>	<b>DC12V (±10%)</b>

