

Area intrusion



آنالیز ویدیو می تواند یک حصار مجازی ایجاد و اعلام هشدار کند و همچنین این سیستم قابلیت دسته بندی اشیا را نیز دارد و این تشخیص به صورت تشخیص نفوذ به منطقه امنیتی و حرکت در محدوده مشخص شود

Line crossing



این تنظیمات به کاربر امکان تشخیص حرکت اشیا از یک خط مجازی را می دهد و از آن می توان جهت تشخیص ورود و خروج در محیط هایی با عبور و مرور کم استفاده کرد و به صورت پیش فرض، هرگاه ۵۰٪ از جسمی از این خط عبورکند، هشدارها فعال می شوند

Unattended Object



این تابع، اشیایی مانند کیف، اشیا خطرناک، کیف پول و غیره که جا گذاشته شده اند را پیدا می کند

Fast moving



هشدار «تشخیص سریع حرکت»، زمانی که افراد، وسیله نقلیه و یا دیگر اشیا حرکت سریع در یک منطقه مجازی از پیش تعریف شده داشته باشند اتفاق می افتد

WDR

WDR OFF

Indoor image black out

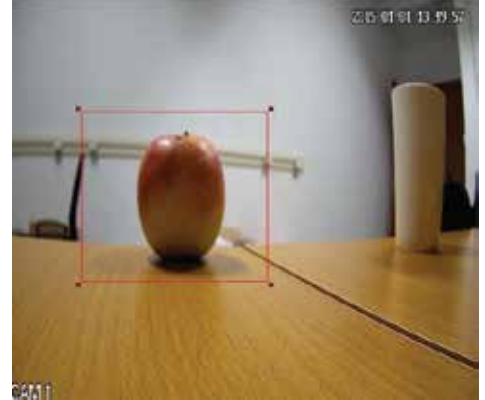
WDR ON

Indoor and outdoor image are clear!



دامنه داینامیکی بالا در دوربین‌هایی مورد استفاده قرار می‌گیرد که بازه داینامیکی بیشتری نسبت به دوربین‌های عادی دارند. اختلاف سطح نور در محیط‌های مختلف یکی از مشکلات اصلی دوربین‌هاست. این مشکل زمانی شدت پیدا می‌کند که یک منبع نوری قوی در یک محیط نسبتاً تاریک وجود داشته باشد. وجود منبع نور باعث خواهد شد دیافراگم دوربین بسته شود و قسمت‌های کم نورتر به صورت کاملاً تاریک به نمایش درآیند برای رفع این مشکل از مکانیزم استفاده می‌شود

ROI Configuration



یک مکانیزم نرم افزاری در دوربین‌های تحت شبکه است که کمک می‌کند کیفیت مناطق خاصی از تصویر حفظ شود و این امکان را به شما می‌دهد که منطقه‌ای که برای شما از اهمیت بیشتری برخوردار است را انتخاب کنید تا این منطقه را کمتر فشرده کند و کیفیت تصویر در این بخش حفظ شود. از طریق این مکانیزم می‌توان بدون نیاز به افزایش بیش از حد رزولوشن، تصویر مناسبی در مناطق حساس داشت

Object missing



تابع شناسایی از شی حذف شده از منطقه‌ی از پیش تعریف شده، زمانی اتفاق می‌افتد که شی از پیش تعریف شده جابه‌جا شود

